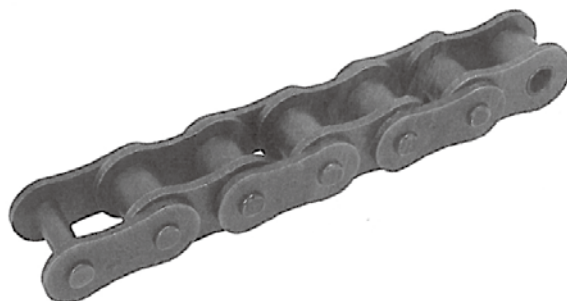
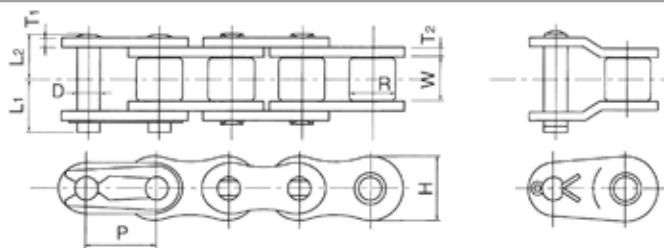


ローラーチェーン / チェーンリンク KIT / ダブルピッチチェーン

伝動用ローラーチェーン



継手リンク (単列用)



オフセットリンク (単列用)



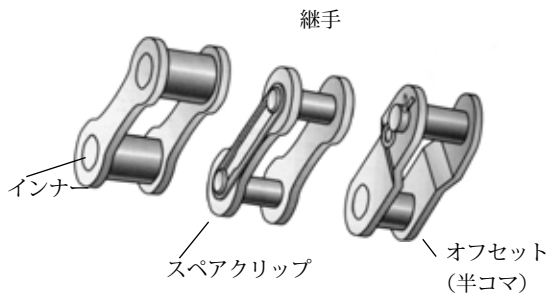
3mSet 品番	チェーン番号	リンク数	チェーン ピッチ Pmm	ローラー 径φ Rmm	ピン直径 φ Dmm	リング プレート L1mm	リングプレート		平均破断強 度 Kg	継ぎ手 リンク 品番	オフセット リンク品番
							高さ Hmm	厚さ Tmm			
N8040	ASA40	240	12.7	7.94	3.96	10.1	12	1.5	1,960	N8041	N8042
N8050	ASA50	192	15.875	10.16	5.08	12	15	2	3,250	N8051	N8052
N8060	ASA60	160	19.05	11.91	5.95	15.8	17	2.4	4,400	N8061	N8062
N8060H	ASA60H	160	19.05	11.91	5.96	28.7	18.1	3.2	5,500	N8061H	N8062H
N8080	ASA80	120	25.4	15.88	7.94	19.4	23	3.2	7,400	N8081	N8082
N8080H	ASA80H	120	25.4	15.88	7.93	21.2	23.4	4	9,500	N8081H	N8082H
N8100	ASA100	96	31.75	19.05	9.53	23.3	29	4	12,000	N8101	N8102
N8100H	ASA100H	96	31.75	19.05	9.53	25.2	29.3	4.8	13,000	N8101H	N8102H
N8120	ASA120	80	38.1	22.23	11.1	28.7	35.1	4.8	17,000	N8121	N8122
N8140	ASA140	68	44.45	25.4	12.7	31.3	40.9	5.6	22,000	N8141	N8142
N8012	12B	160	19.05	12.07	5.72	24.2	16.1	1.8	2,950	N8013	N8014
N8016	16B	120	25.4	15.88	8.28	37.8	21	4	6,500	N8017	N8018
N8020	20B	96	31.75	19.05	10.19	44	26	4.5	10,000	N8021	N8022
N8024	24B	80	38.1	25.4	14.63	31.4	33.4	4.9	16,420	N8025	N8026

チェーンリンク KIT

Kit の内容

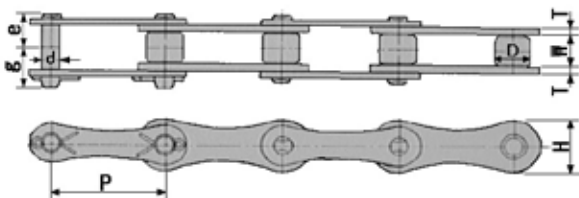
- インナーリンク x 1
- 継手リンク x 2
- オフセットリンク x 1
- スペアークリップ x 2

品番	規格	規格
K14492	ASA3/8"	ASA35
K14493	ASA1/2"	ASA40
K14494	ASA5/8"	ASA50
K14495	ASA3/4"	ASA60
K14521	ASA3/4"	ASA60H
K14496	ASA1"	ASA80
K14497	BS3/8"	BS06B
K14498	BS1/2"	BS08B
K14499	BS5/8"	BS10B



パワートランスミッション用 ダブルピッチチェーン

3mSet 品番	リンク数	チェーン ピッチ Pmm	ローラー リンク巾 Rmm	ローラー 径 φ Dmm	ピン			リングプレート		最小破断 強度 kg	1mの重量 (kg/m)	継手 リンク品番	オフセット リンク品番
					dmm	emm	gmm	Tmm	Hmm				
N8240	120	25.4	7.95	7.92	3.96	8.2	10.1	1.5	11.7	1,470	0.40	N8241	N8242
N8250	96	31.75	9.53	10.16	5.08	10.1	12.1	2	15.1	2,500	0.66	N8251	N8252
N8260	79	38.1	12.7	11.91	6.95	12.7	15.1	2.4	17.3	3,400	0.96	N8261	N8262



機械部品

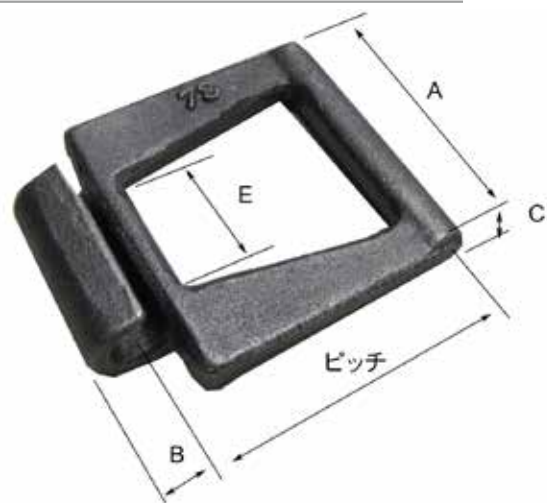


デタッチャブルチェーン / チェーンブレイカー / ガスケット

デタッチャブルチェーン

品番	チェーン番号	ピッチ (mm)	寸法 (mm)				平均引張強さ (kgf)
			A	B	C	E	
N8433	33	34.5	24.0	5.5	5.0	16.0	315
N8457	57	58.43	48	9.5	8	28	4000
N8478	78	66.27	70.0	12.5	10.5	30	5000
N8460	6000 7/16"	67	55	13	9	25	5200

※ N8433、N8460 は在庫限り



チェーンブレイカー

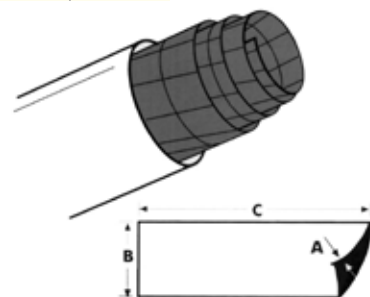
品番 **K14004**
 サイズ 3/8" ~ 5/8"
 No. 25 ~ 50



品番 **K14005**
 サイズ 3/4" ~ 1.1/4"
 No.60 ~ 100

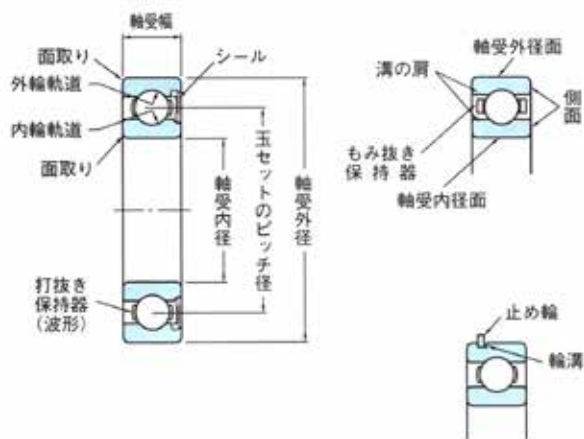
紙ガスケット

品番	Amm	B cm	C cm
K12303	0.25	50	250
K12304	0.4	50	250
K12305	0.7	50	250



〈参考知識〉

ベアリング基礎知識



開放形	シールド付き	非接触シールド付き	接触シールド付き	極軽接触シールド付き	止め輪付き
	ZZ	2RU	2RS 2RK	2RD	NR

呼び番号の例 **6206-2RS C3** (KNK 品番: BG6206RRSC3)

6 2	06	2RS	C3
①	②	③	④

- ① 軸受系列記号
- ② 内径番号
- ③ シールド記号 (2RS は接触シールド)
- ④ 内部すきま記号 (C3 は高速回転用すきま大)

ベアリング

ボールベアリング



BG6208Z



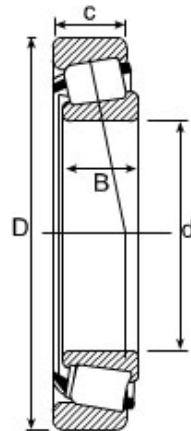
BG6206RRS

SA タイプ
ピロユニット用 (偏心カラー付)



品番	規格	品番	規格	品番	規格
BG6004RRS	6004-2RS	BG6205RRS	6205-2RS	BG6308RRS	6308-2RS
BG6004ZZ	6004-ZZ	BG6205ZZ	6205-ZZ	BG6308	6308
BG6005RRS	6005-2RS	BG6206	6206	BG6308ZZ	6308-ZZ
BG6006Z	6006-Z	BG6206RS	6206-RS	BG6206RRSC3	6206-2RS C3
BG6006RRS	6006-2RS	BG6206RRS	6206-2RS	BG6212RRSC3	6212-2RS C3
BG6006ZZ	6006-ZZ	BG6206ZZ	6206-ZZ	BG6303RRS	6303-2RS
BG6007RS	6007-RS	BG6207Z	6207-Z	BG30209	30209
BG6008RRS	6008-2RS	BG6207RRS	6207-2RS	BG30308D	30308-D
BG6008	6008	BG6207RRSC3	6207-2RS C3	BG32008	32008
BG6008Z	6008-Z	BG6208Z	6208-Z		
BG6009	6009	BG6208RRS	6208-2RS		
BG6009RRS	6009-2RS	BG6208ZZ	6208-ZZ		
BG6010ZZ	6010-ZZ	BG6208	6208		
BG6012RRS	6012-2RS	BG6209RRS	6209-2RS	BG206SC	SC206 φ 30 mm
BG6012	6012	BG6210	6210		
BG6014RRS	6014-2RS	BG6210RRS	6210-2RS	下記がピロユニット B/G です	
BG6201RRS	6201-2RS	BG6211C4	6211-C4	BG204SA	SA204 φ 20mm
BG6204Z	6204-Z	BG6304Z	6304-Z	BG205SA	SA205 φ 25mm
BG6204RS	6204-RS	BG6306RRS	6306-2RS	BG206SA	SA206 φ 30mm
BG6204RRS	6204-2RS	BG6307RRSC3	6307-2RS C3	BG207SA	SA207 φ 35mm
BG6205RS	6205-RS	BG6304	6304	BG208SA	SA208 φ 40 mm

テーパーローラーベアリング



品番	d mm	D mm	B mm	C mm	T mm
BG30206	30	62	16	14	17.25
BG30208	40	80	18	16	19.75
BG30210	50	90	20	17	21.75
BG30212	60	110	22	19	23.75
BG30214	70	125	24	21	26.25
BG30306	30	72	19	16	20.75
BG30308	40	90	23	20	25.25
BG32206	30	62	20	17	21.25
BG32208	40	80	23	19	24.75

品番	TIMKEN 番号	d mm	D mm	B mm	C mm
K18502	3984/3920	66.67	112.70	30.05	23.81
K2968	09067/09195	19.5	49.22	19.05	14.28
K2972	LM11949/11910	19.05	45.24	16.64	12.06
K4236	M12649/12910	21.43	50.00	18.29	13.97
K2967	15123/15245	31.75	62.00	19.05	14.29
K2976	25590/25520	45.61	82.93	25.4	19.05
K18506	L44643/44610	25.4	50.29	14.42	10.69
K18508	L44649/44610	26.99	50.29	14.73	10.69
K2971	LM48548/48510	34.92	65.09	18.29	13.97
K2975	LM67048/67010	31.75	59.13	16.76	11.81
K4235	LM501349/501310	41.27	73.43	19.381	14.73
K14034	1988/1922	28.28	57.15	19.36	15.88
K14036	L68111/68149	35.00	60.00	16.76	11.94
K18507	25580/25522	44.45	83.06	25.4	19.11
K18509	M84548/84510	25.4	56.9	19.05	14.6
K18512	104948/104910	45.0	82.00	21.69	17.00
K75800	25577/25521	42.9	83.05	25.4	19.05
K18510	88048/88010	1.3725	2.6875	0.875	-
K75801	25590/25521	45.62	83.05	25.4	19.05

※ K2967 は在庫数限定商品です。

機械部品



ホイールベアリング

ホイールベアリング セット

インナーベアリング + アウターベアリング + シーリングセット



※ベアリングの寸法は単品品番の項を参照してください。

FORD

セット品番	適応トラクター	単品番↓	
		インナー	アウター
K4792	2000, 2000 US Built, 2100, 2110, 2120, 2150, 2300, 231, 2310, 233, 2600, 2600 US Built, 2600N, 2600V, 2610, 2910, 3000, 3000 US Built, 3055, 3100, 3120, 3150, 3190, 3300, 3310, 333, 3330, 3550, 3600, 3600 US Built, 3600N, 3600V, 3610, 3900, 3910, 3910N, 4000, 4000SU, 4100, 4110, 4110N, 4140, 4600, 4600SU, 4610, 531, 600, 601, 700, 701, 800, 801, 900, 901, Dexta, Super Dexta	K2975	K2972
K4237	2230, 230A, 230A US Built, 2310, 234, 2610, 2610 US Built, 2610V, 2810, 2910, 3230, 334, 335, 335 US Built, 3430, 3610, 3610V, 3910, 3910V, 3930, 3930N, 4000, 4000 US Built, 4100, 4110, 4130, 4130N, 4190, 4200, 4600, 4600 US Built, 4610, 4610N, 4630, 4630N, 4830, 5030, 530, 530A	K2971	K2972
K4238	5000, 5000 US Built, 5100, 5110, 5200, 5600, 5610, 5610S, 5640, 5700, 5900, 6410, 6600, 6610, 6610S, 6640, 6700, 6710, 6810, 6810S, 7000, 7100, 7200, 7410, 7600, 7610, 7610S, 7700, 7710, 7740, 7810, 7810S, 7840, 7910, 8210, TS100, TS100A, TS110, TS110A, TS115, TS80, TS90	K4235	K4236

JD

セット品番	適応トラクター	単品番↓	
		インナー	アウター
K72075	1020, 1030, 1040, 1120, 1130, 1140, 1350, 1550, 1630, 1640, 1750, 1850, 1950, 2020, 2120, 2150, 2240, 2255, 2350, 2355, 2355N, 2550, 2555, 2755, 3350, 840, 940	K2971	K4236
K72076	1120, 1130, 1630, 1830, 2020, 2030, 2120, 2130, 3120	K75800	K18510
K72077	1040, 1130, 1140, 1550, 1630, 1640, 1750, 1830, 1840, 1850, 1950, 2030, 2040, 2130, 2140, 2150, 2250, 2350, 2355, 2355N, 2450, 2555, 2650, 2750, 2755, 2850, 2855N, 2940, 2950, 2955, 3030, 3040, 3050, 3130, 3140, 3350	K75801	K18510

※ 在庫数限り

MF

セット品番	適応トラクター	単品番↓	
		インナー	アウター
K2974	135, 135 Gas / 135 Petrol, 148, 165, 168, 175, 178, 20, 20B, 20D, 20E, 2135, 230, 231, 240, 250, 253, 265, 275, 340, 342, 35, 35 Gas / 35 Petrol, 350, 360, 375E Brazilian, 550, 565, 65, 765	K2971	K2972
K2978	1080, 165, 168, 175, 178, 185, 188, 250, 255, 2620, 2625, 2645, 265, 265S, 2680, 2685, 270, 2725, 275, 282, 283, 285, 285S, 290, 298, 30, 3050, 3060, 3065, 3070, 3075, 3080, 3085, 3090, 3095, 30D, 30E, 3115, 3125, 350, 352, 355, 360, 3610, 362, 3630, 3645, 365, 3650, 3655, 372, 375, 375E Brazilian, 383, 390, 390E Brazilian, 390T, 393, 396, 398, 399, 40, 4215, 4220, 4225, 4235, 4245, 4255, 4260, 4265, 4270, 4315, 4325, 4335, 4345, 4355, 4360, 4365, 4370, 520, 525, 5425, 5435, 5445, 5455, 5460, 565, 575, 590, 595, 6120, 6130, 6140, 6150, 6445, 6455, 6460, 6470, 65, 670, 675, 690, 690T, 698, 698T, 699, 765	K2976	K2975

<参考知識> 鉄 / 非鉄金属材料概説

分類	名称	記号	用途例	特記
棒鋼	一般構造用圧延鋼材	SS400	ボルト ナット等	靱性にすぐれており、冷間加工あるいは溶接が容易 数値は引張り強さを示す。 SS材と呼ばれ切削ボルトナットに使用。
	リベット用鋼材	SV	リベット	打つ前の材料の生リベットは、引張強度は高くないが、降伏比が高く、熱間加工性に 富む材料
	チェーン用鋼材	SBC	チェーン	
	みがき棒鋼用一般鋼材	SGD	自動車部品、部材	みがき棒鋼(SGD-D JIS-G3123) 「炭素鋼みがき棒鋼」、「合金鋼みがき棒鋼」
	鉄筋コンクリート用棒材	SR235	アンカーボルト プレスボルト等	SR235は鉄筋コンクリートとして、コンクリートを補強する鉄筋の材料として設計され ているJISによる鉄鋼材料の一つ
	鉄筋コンクリート用棒材	SD	鉄筋	
鋼板 鋼帯	冷間圧延鋼板鋼帯	SPCC	座金、板ナット等	SPCCは最も一般的な冷間圧延鋼板ともいわれ、ミガキ、コールド、ミガキ鋼板とも呼 ばれることもある。表面は滑らかで見栄えがよいが、オイルなどにより一時的に錆び 難くしているだけのため、加工後は塗装やめっき処理を行わないとほぼ確実に錆び る。
	亜鉛鉄板	SPG		薄鋼板に亜鉛をメッキして、防錆加工したもの。通称タン。
	みがき特殊帯鋼	S50CM	カメラなどの構造部品、 チェーン部品、ばね、バネ部 品、クラッチ部品、安全バッ クル、スプリングピン	S50CMは炭素量が0.47~0.53%となる硬鋼の部類になる炭素鋼で、その中でも圧延 加工のあとに冷延加工をしているみがき特殊帯鋼と呼ばれる規格材料の一つ
	ピアノ線材	SWRS80A	オイルテンパー線やPC鋼 線、PC鋼より線、ワイヤー ロープの素材としても使わ れる材料	通常炭素含有量0.6~0.95%の高炭素鋼線材。 鋼の線としては特に強度の高い仕様を持つ線材です。炭素含有量が0.60~0.95%で 冷間加工の炭素鋼線としては、最強の鋼線
	軟鋼線材	SWRM10 SWRM12	釘、リベット、ワリピン、鉄 線、亜鉛めっき鉄線、溶接 金網、有刺鉄線、建築金 具、木ネジ、小ネジ	炭素含有量0.25%以下の炭素鋼線材。 基本は細物の伸線用で、精度ものには不向き クギの材料
	硬鋼線材	SWRH62A	安全ピンのばね、スイッチ類 のばね、はかりのばね、自 転車のサドル	炭素含有量0.24~0.86%の炭素鋼線材。
機械 構造用 炭素鋼	冷間圧造用炭素鋼線	SWCH	ネジ、ボルト、ナット、リベット	冷間圧造用炭素鋼線(SWRCH JIS-G3507) 線材を引抜き伸線によって冷間加工を行い、若しくは焼き生し処理と組合わせて仕 上げられた鋼線。 末尾記号のR(リムド鋼)6品A(アルミキルド鋼)10品K(キルド鋼)21品、の成分比率によ る特性を生かし量産のボルトナット小ねじ等に広く使用されている。 炭素量が多くなるほど硬くなり、ボルト、小ねじの場合は8.8までの強度に適する。
	機械構造用炭素鋼材	S10C S20C S35C S45C	ポンプ、フロア、コンプレッ サ、回転式機械の回転軸、 油圧ジャッキ、往復動型の 軸材料、軸材各種、ボール ねじ台形ねじの軸材、移動 台車用のレール材、ギヤ、 スパナ、パイプレンチ、ハン マなどの工具類	引張り強さが規定されている。 「S45C」は0.45%、「S35C」は0.35%のC(炭素)を含むことを表わす。
	焼入性保証構造用鋼材	H鋼	構造用として土木建築用の 柱梁基礎杭や機械製品	
機械 構造用 合金鋼	ニッケルクロム鋼鋼材	SNC415 SNC815	キャップスクリュー、イモネ ジ、クランク軸、ピストンピ ン、歯車	ねじ用材料の一種で、引張り強さが規定されている。 構造用鋼の中でも特に焼入れ硬化性靱性が高く優れている。 六角穴付ボルト、六角穴付き止めねじなど、高い強度(8.8~12.9)の部品に使われ る。
	ニッケルクロムモリブデン鋼	SNCM240 SNCM630		
	クロム鋼鋼材	SCR	自動車部品等	構造用炭素鋼材に0.9~1.2%のクロム、0.6~0.85%のマンガンを追加し、焼入れ性を 改良し、自動車部品に使用。
	クロムモリブデン鋼	SCM435 SCM435H(焼 入) SCM440	クランクシャフト、フライホ イール、スタビライザー、ボ ルト、継手、航空機脚部品、 エンジン部品	クロム鋼より焼入れ性が良く、靱性が高い。 六角穴付ボルト、六角穴付き止めねじなど、高い強度(8.8~12.9)の部品に使われ る。
	マンガンクロム鋼	SMNC	機械部品一般のほか、鉄道 車両や自動車用のバネ	耐衝撃性に優れているため、機械部品一般のほか、鉄道車両や自動車用のバネ等 に使われる。
	高温用合金ボルト材	SNB 7 SNB 16	高温用ボルト ナット等	高温環境におけるボルト材の規格で、主な用途としては圧力容器、バルブ、フラン ジ、継手などを締結する為のボルト
	ニッケルクロム合金	SNC	歯科用金属	歯科用金属 クラウンブリッジ用
	チタン	TP,TAP	航空機、化学プラント、ス ポーツ器具、医療	軽く(鋼の比重の60%)強く錆びない無害非磁性等々の優れた材。

機械部品



分類	名称	記号	用途例	特記	
特殊用途鋼	ステンレス鋼	SUS303 SUS304 SUS304J3 SUSXM7 SUS316 SUS403 SUS410 SUS416 SUS430	小ねじ 六角ボルト ナット 割りピン 他	切削加工用で、被削性・耐焼付性向上。 最も代表的なステンレス鋼 SUS304とSUSXM7との間で、コストダウンを図った鋼種。 SUS304を加工しやすくしたステンレス鋼。 海水など各種媒質にSUS304より優れた耐食性がある。 410、430より耐食性が向上 熱処理可能 被削性がステンレス鋼中最良の鋼種。高S快削ステンレス鋼。 特徴として冷間加工が容易で、耐食性も優れ、常温で磁性あり。	
	耐熱鋼	SCH		通常、650℃以上の環境下で使われる。	
	炭素工具鋼鋼材	SK	ヤスリ、カミソリ、刃物、錐、 斧、ケージ、ぜんまい、ペン 先、チゼル、刻印、丸のこ	工具鋼のなかでも使用頻度の高い鋼材	
	高速度工具鋼鋼材	SKH	切断用工具や刃物 各種工具	別名ハイス、ハイス鋼(ハイスコー)と呼ばれる機械加工用の工具鋼材	
	合金工具鋼鋼材	SKD SKS SKT	切削工具、耐衝撃工具、冷 間金型、熱間金型	SK材に、W、Cr、Mo、Vなどを添加し、耐摩耗性、耐衝撃性、不変形性、耐熱性などを付与したタイプの鋼材	
	ばね鋼鋼材	SUP	重ね板ばね、コイルばね、 トーションバー	主としてバネに使われるが、実際には用途はバネ以外にも幅広く使うことができる。 高い「弾性限」と「耐疲労限」	
非鉄金属	硫黄快削鋼鋼材	SUM31	切削ねじ等	通常の鉄鋼材料に比べて切削性や加工性を改善したタイプ	
	黄銅快削鋼鋼材	C3604BD	精密計器や時計などの部 品、歯車、バルブなどの切 削加工によって製作される もの	切削性が大幅に改善された真鍮	
	黄銅(真鍮)棒	C2600~2800	機械部品、電気部品	冷間鍛造性・転造性がよい。銅(元素記号:Cu)を主成分(59.0~71.5%)とする亜鉛(元素記号:Zn)との銅合金	
	黄銅(真鍮)板	C2720P	機械部品、配線器具部品、 ネームプレート、計器板、装 飾部品	板金材料として、また、表面処理としてメッキ加工との相性も良い。銅(元素記号:Cu)を主成分(59.0~71.5%)とする亜鉛(元素記号:Zn)との銅合金	
	黄銅鑄物	YBSC3			
	りん青銅棒	PBB	歯車、軸、軸受	耐疲労性、耐摩耗性、耐食性がよい。	
	チタン棒	TB		一般的な金属に比べ軽量かつ高強度	
	アルミニウム棒	A1100BD	台所用品、冷却フィン、建材 電気器具	純度99.0%以上の普通のアルミニウム棒	
	アルミニウム合金鑄物	AC	架線用部品、自転車部品、 航空機用油圧部品、電装部 品	鑄造(砂型鑄物、金型鑄物) 耐熱性には劣るものの、鉄鋼材料の鑄造品に比べ、軽量化	
	アルミニウム合金ダイカスト	ADC	パソコン、携帯電話、デジタ ルカメラ、冷蔵庫、洗濯機、 ミシン	大量生産が比較的容易 アルミニウム亜鉛マグネシウム銅などの合金を金型内に 圧入し、瞬時に成形する特殊な鑄造品	
	砲金(青銅鑄物)	BC	バルブや歯車などの機械部 品	砲金とは、青銅の古い呼び名です。錫(Sn)と亜鉛(Zn)を含む銅合金 優れた耐食 性や強度	
	亜鉛合金ダイカスト	ZDC2	精密機器や携帯機器の部 品、筐体	高い鑄造性や良好な機械的性質をもっており、アルミ合金に次ぐ使用量のある材料	
	ホワイトメタル	WJ	滑り軸受用合金	単に磨耗に強いだけでなく、焼き付きを起こしにくく、なじみ性がよい	
	エンブラ(樹脂)		機械部分、自動車用部品、 電子電気機器部品	耐熱性、機械的強度、耐摩耗性に優れる	
	鑄鍛造品	炭素鋼鍛鋼品	SF440A	鉄道車両の車軸や、圧力容 器用の部品、ガスタービン ケーシング部材	鍛造だけか、鍛造と圧延を組み合わせる方法によって作られる鋼 鍛鋼品は熱を加えながら、鋼を鍛え、練ったものであり、非常に強じんな材料
		炭素鋼鑄鋼品	SC		炭素鋼を鑄物にしたもので、鑄鉄に比べて強靱で溶接もできるなどの特性を持つ材 料。 鑄鉄品では強度が足りない場合で、複雑な形状を持つ場合に使用する
		ステンレス鋼鑄鋼品	SCS	船舶用、産業機械用などの 各種ケーシング、自動車用 のクランクケース、マニホー ルド	機械加工が困難であったり、コスト的に難しい部位に適用可能な点、材質が選びや すく、大量生産が可能
ねずみ鑄鉄品		FC	工作機械用ベッドやテーブ ル、ディーゼルエンジン用シ リンダライナ、ケーシング、ク ランクケース、油圧機械用 羽根車等	型に鉄を流し込んで成形したもの 炭素量が多いため、鑄鉄の生地は耐摩耗性にも 優れているが、黒鉛を多く含有することからくる脆さ、引張強さが低い。塑性加工や 溶接にも向かない。	
黒心可鍛鑄鉄品		FCMB	自動車用として、シリンダー ブロック、エキゾーストマニ ホールドやクランクシャフト などエンジンまわり、足まわ り	衝撃に弱く、伸びの値が低い鑄鉄の一つの欠点を改良したのもの	